



ข่าวประชาสัมพันธ์

องค์การบริหารส่วนตำบลกลาง

เพื่อประโยชน์แก่ตัวท่านเอง

มาตรา 33 พรบ.ภาษีที่ดินและสิ่งปลูกสร้าง

ใบกรณีที่มีการใช้ประโยชน์ที่ดินหรือสิ่งปลูกสร้างเปลี่ยนแปลงไปไม่ว่าด้วยเหตุใด อันมีผลทำให้ต้องเสียภาษีในอัตราที่สูงขึ้น หรือ ลดลง ผู้เสียภาษีต้องแจ้งต่อองค์การปกครองส่วนท้องถิ่น ภายใน 60 วัน

“นับแต่วันที่มีการเปลี่ยนแปลง”

มาตรา 85 ผู้ใดไม่แจ้งการเปลี่ยนแปลงการใช้ประโยชน์
ปรับไม่เกิน 10,000 บาท

มาตรา 88 ผู้ใดแจ้งข้อความอันเป็นเท็จ

หรือนำพยานหลักฐานอันเป็นเท็จมาแสดงเพื่อหลีกเลี่ยง
การเสียภาษี ต้องระวางโทษจำคุกไม่เกิน 2 ปี หรือปรับไม่
เกิน 40,000 บาท หรือทั้งจำทั้งปรับ

สอบถามเพิ่มเติมติดต่อ

กองคลัง 044-938823 ต่อ 1

ตัวอย่าง



ที่รกร้างว่างเปล่า



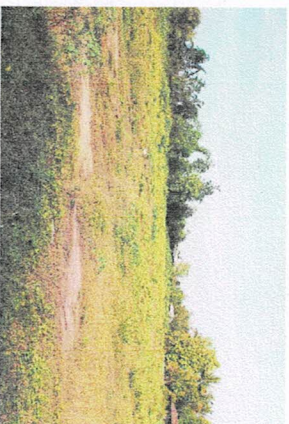
ที่ทำการเกษตร



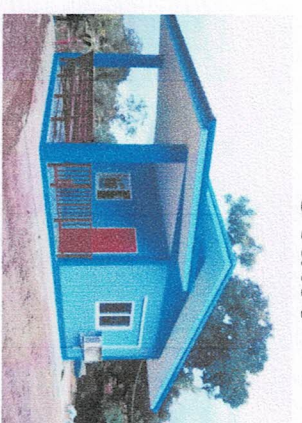
บ้าน



ร้านค้า



ที่รกร้างว่างเปล่า



บ้าน